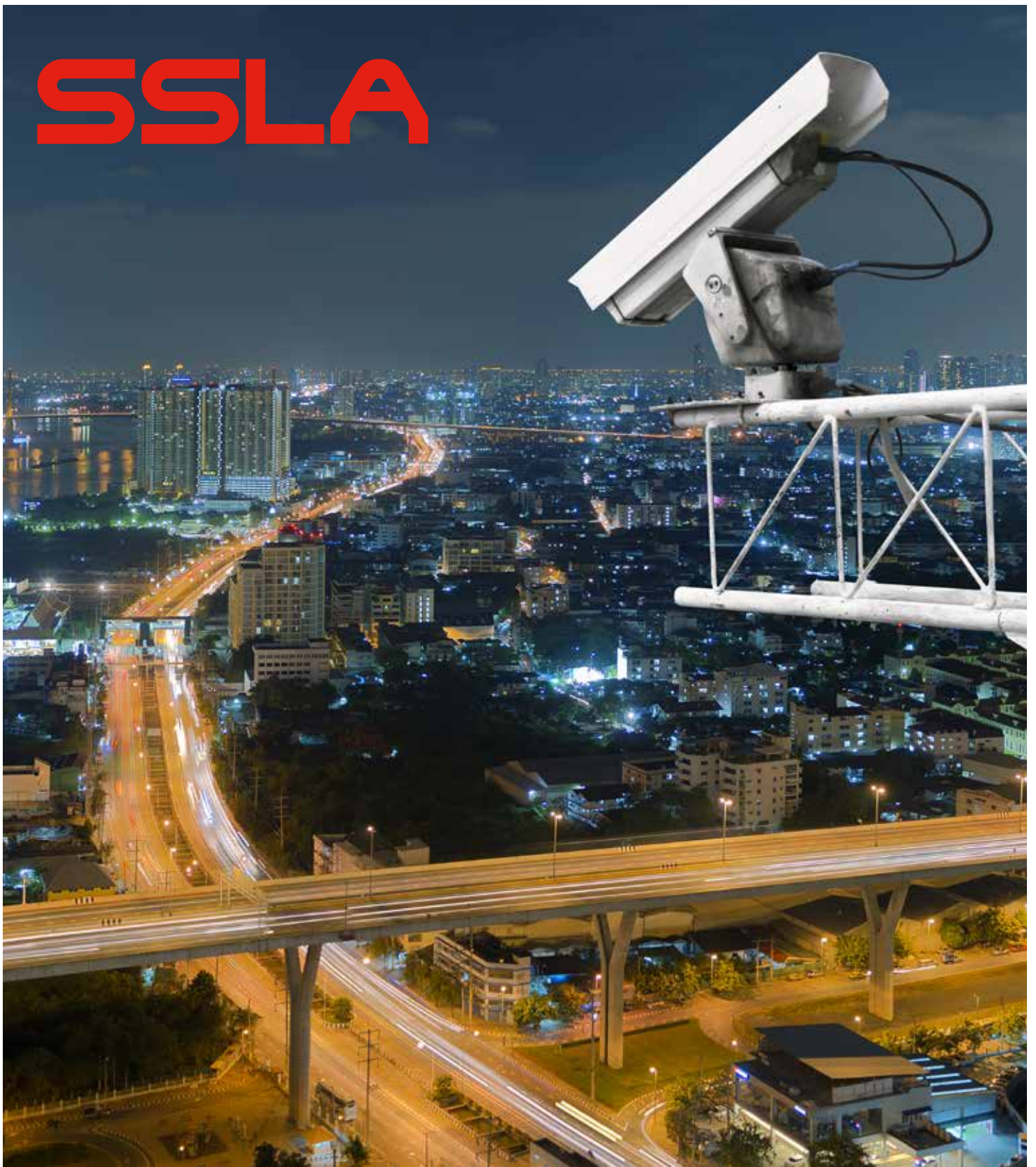


# SSLA



Аккумуляторные батареи серии SSLA

**FIAMM**  
+ -

+  
FIAMM.COM

**А**ККУМУЛЯТОРЫ СЕРИИ SSLA РАЗРАБОТАНЫ ДЛЯ ШИРОКОГО СПЕКТРА ОБЛАСТЕЙ ПРИМЕНЕНИЯ. КОМПАКТНЫЕ РАЗМЕРЫ ДАЮТ ВОЗМОЖНОСТЬ ИСПОЛЬЗОВАТЬ ИХ В САМЫХ СЛОЖНЫХ УСТАНОВКАХ. ПОДКЛЮЧЕНИЕ БАТАРЕЙ САМЫХ МАЛЫХ РАЗМЕРОВ УПРОЩАЕТСЯ ЗА СЧЕТ ИСПОЛЬЗОВАНИЯ КЛЕММ ТИПА FASTON.

АККУМУЛЯТОРЫ FIAMM СЕРИИ SSLA ВЫПУСКАЮТСЯ В ЧЕТЫРЕХ ВАРИАНТАХ ИСПОЛНЕНИЯ, КОТОРЫЕ РАЗЛИЧАЮТСЯ ПО КОНСТРУКЦИИ И ИМЕЮТ ОПТИМАЛЬНЫЕ ПАРАМЕТРЫ ДЛЯ КОНКРЕТНОЙ ОБЛАСТИ ПРИМЕНЕНИЯ.

**FG:** БАТАРЕИ С ПРОДОЛЖИТЕЛЬНОСТЬЮ РАЗРЯДА ОТ СРЕДНЕЙ ДО ДЛИТЕЛЬНОЙ И РАСЧЕТНЫМ СРОКОМ СЛУЖБЫ 5 ЛЕТ. ЛИНЕЙКА ПРЕДСТАВЛЕНА БЛОКАМИ 6 ИЛИ 12 В ЕМКОСТЬЮ ОТ 1,2 ДО 70 АЧ.

**FGH:** БАТАРЕИ С УЛУЧШЕННЫМИ ХАРАКТЕРИСТИКАМИ ДЛЯ БОЛЕЕ СЛОЖНЫХ СЛУЧАЕВ ПРИМЕНЕНИЯ, ТАКИХ КАК ИБП. ЛИНЕЙКА ПРЕДСТАВЛЕНА БЛОКАМИ 12 В ЕМКОСТЬЮ ОТ 5 ДО 18 АЧ.

**FGHL:** БАТАРЕИ, СООТВЕТСТВУЮЩИЕ ТРЕБОВАНИЯМ СТАНДАРТА EUROVAT И ОТНОСЯЩИЕСЯ К КАТЕГОРИИ "LONG LIFE", ЧТО ОЗНАЧАЕТ СРОК СЛУЖБЫ НЕ МЕНЕЕ 10 ЛЕТ. ЛИНЕЙКА ПРЕДСТАВЛЕНА БЛОКАМИ ЕМКОСТЬЮ ОТ 5 ДО 12 АЧ.

**FGC:** ИДЕАЛЬНОЕ РЕШЕНИЕ ДЛЯ РАБОТЫ В ЦИКЛИЧЕСКОМ РЕЖИМЕ С ПРОЕКТНЫМ СРОКОМ СЛУЖБЫ 5 ЛЕТ. ЕМКОСТЬ АККУМУЛЯТОРОВ В ЭТОМ ИСПОЛНЕНИИ СОСТАВЛЯЕТ ОТ 12 ДО 42 АЧ.

АККУМУЛЯТОРЫ СЕРИИ SSLA ПОЗВОЛЯЮТ РЕШАТЬ ШИРОКИЙ СПЕКТР ЗАДАЧ, ГАРАНТИРУЯ НЕПРЕВЗОЙДЕННЫЙ УРОВЕНЬ НАДЕЖНОСТИ С СОБЛЮДЕНИЕМ САМЫХ СТРОГИХ ТРЕБОВАНИЙ ПРИЗНАННЫХ МЕЖДУНАРОДНЫХ СТАНДАРТОВ. В ГЕРМЕТИЗИРОВАННЫХ КЛАПАННО-РЕГУЛИРУЕМЫХ АККУМУЛЯТОРАХ (VRLA) СЕРИИ SSLA ПРИМЕНЯЕТСЯ ТЕХНОЛОГИЯ РЕКОМБИНАЦИИ ГАЗОВ. ЕЕ ЭФФЕКТИВНОСТЬ ДОСТИГАЕТ 99%, БЛАГОДАРЯ ЧЕМУ В ПРОЦЕССЕ ЭКСПЛУАТАЦИИ НЕ ТРЕБУЕТСЯ ТЕХНИЧЕСКОЕ ОБСЛУЖИВАНИЕ И НЕ НУЖНО ДОЛИВАТЬ ЭЛЕКТРОЛИТ. ЭТИ АККУМУЛЯТОРЫ КЛАССИФИЦИРУЮТСЯ КАК НЕОПАСНЫЙ ГРУЗ ПРИ ПЕРЕВОЗКЕ ВОЗДУШНЫМ, МОРСКИМ И НАЗЕМНЫМ ТРАНСПОРТОМ, И МАТЕРИАЛЫ, ИЗ КОТОРЫХ ОНИ ИЗГОТОВЛЕННЫ, ПОДЛЕЖАТ ПОЛНОЙ ВТОРИЧНОЙ ПЕРЕРАБОТКЕ. САМОРАЗРЯД НЕ ПРЕВЫШАЕТ 2% В МЕСЯЦ, ЧТО ПОЗВОЛЯЕТ ХРАНИТЬ АККУМУЛЯТОРЫ ПРОДОЛЖИТЕЛЬНОЕ ВРЕМЯ, НЕ ЗАРЯЖАЯ ИХ.

\*АККУМУЛЯТОРЫ ТИПА SSLA (SMALL SEALED LEAD ACID – ГЕРМЕТИЗИРОВАННЫЕ СВИНЦОВО-КИСЛОТНЫЕ МАЛОГО РАЗМЕРА) ИМЕЮТ ЕМКОСТЬ (АЧ) МАКСИМУМ ДО 24 АЧ. ТЕМ НЕ МЕНЕЕ, ВВИДУ ПРЕДУСМОТРЕННОГО ХАРАКТЕРА ПРИМЕНЕНИЯ, ЕМКОСТЬ НЕКОТОРЫХ МОДЕЛЕЙ В СЕРИИ SSLA ПРЕВЫШАЕТ ДАННЫЙ ПОКАЗАТЕЛЬ.

#### ОСНОВНЫЕ ОБЛАСТИ ПРИМЕНЕНИЯ:



ИБП



СИСТЕМЫ БЕЗОПАСНОСТИ И АВАРИЙНОГО ОСВЕЩЕНИЯ



ЛЕГКИЙ ТРАНСПОРТ



ОТДЫХ И ДОСУГ



## ТЕХНИЧЕСКИЕ ХАРАКТЕРИСТИКИ

Решетка из специального сплава свинца, кальция и олова обеспечивает стойкость к коррозии и уменьшает время заряда.

Технология VRLA AGM, в которой используются сепараторы из стекловолокна с очень высокой пористостью и низким сопротивлением.

Герметичные уплотнения, клеммы типа Faston, флажковые и резьбовые клеммы с внутренней резьбой отличаются высокой проводимостью и максимальной стойкостью к скручиванию.

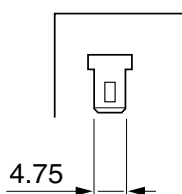
Одноходовые клапаны обеспечивают сброс избыточного давления газа и предотвращают проникновение кислорода.

ABS-пластик (в исполнениях FGHL: огнеупорный согласно нормам IEC 707 FV0 и UL 94 V0 (предельный кислородный индекс (LOI) выше 28%)).

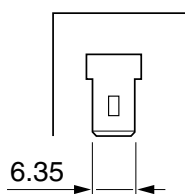
Аккумулятор можно устанавливать в любом положении, кроме перевернутого.

## ТИПЫ КЛЕММ

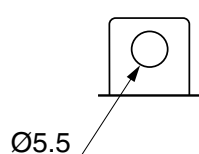
■ Faston 4,8



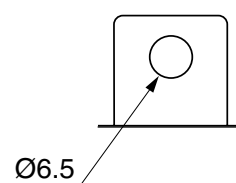
■ Faston 6,3



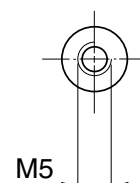
■ Флажковая Ø 5,5



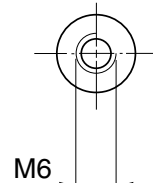
■ Флажковая Ø 6,5



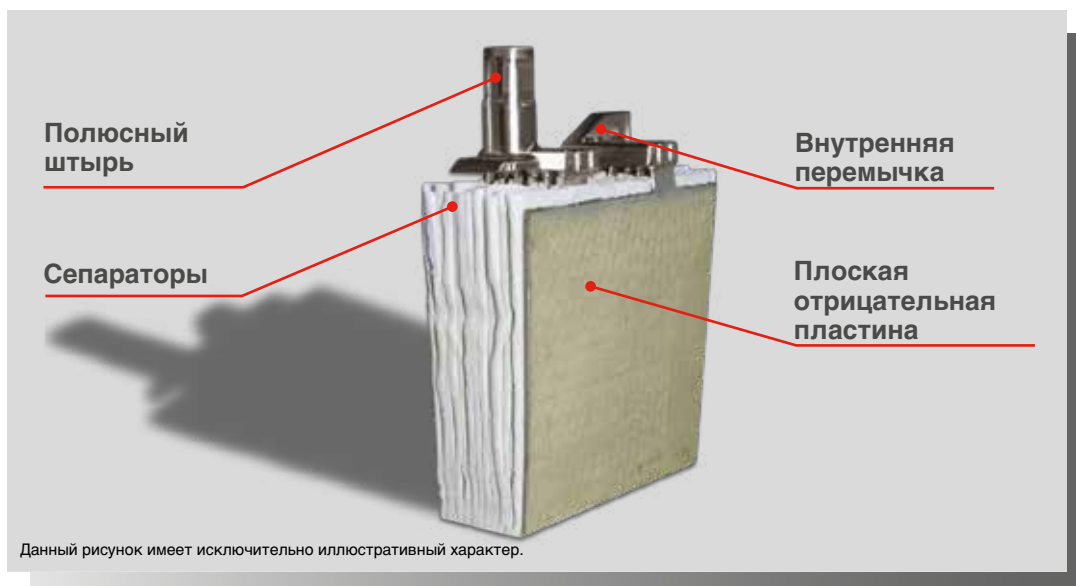
■ Кольцевая M5



■ Кольцевая M6



## ТЕХНОЛОГИЯ



В АККУМУЛЯТОРАХ FIAMM СЕРИИ SSLA ПРИМЕНЯЕТСЯ ТЕХНОЛОГИЯ AGM (ABSORBED GLASS MAT – ПОРИСТЫЙ ЗАПОЛНИТЕЛЬ ИЗ СТЕКЛОВОЛОКНА). ЭЛЕКТРОЛИТ ПОЛНОСТЬЮ ВПИТЫВАЕТСЯ В СТЕКЛОВОЛОКОННЫЙ СЕПАРАТОР, ЭФФЕКТИВНОСТЬ РЕКОМБИНАЦИИ ГАЗОВ СОСТАВЛЯЕТ 99%. БЛОКИ ОТЛИЧАЮТСЯ ПРОЧНОСТЬЮ, ГЕРМЕТИЧНОСТЬЮ И НЕ ТРЕБУЮТ ДОЛИВКИ ЭЛЕКТРОЛИТА В ТЕЧЕНИЕ ВСЕГО СРОКА СЛУЖБЫ. НИЗКИЙ УРОВЕНЬ САМОРАЗРЯДА ПОЗВОЛЯЕТ ХРАНИТЬ БАТАРЕИ БЕЗ ЗАРЯДКИ ДО 6 МЕСЯЦЕВ.

ТИП АКБ	VDS*	НОМИНАЛЬНОЕ НАПРЯЖЕНИЕ (В)	ЕМКОСТЬ (Ач) 20 ч. до уровня 1,75 В на элемент при 25°C	НОМИНАЛЬНЫЕ РАЗМЕРЫ (мм)				СТАНДАРТНАЯ МАССА (кг)	ТИП КЛЕММЫ
				Длина	Ширина	Высота	Общ. высота*		
FG 10121		6	1.2	97	24	51	58	0.28	Faston 4,8
FG 10301	•	6	3.0	134	33	60	66	0.60	Faston 4,8
FG 10381		6	3.8	66	33	119	125	0.61	Faston 4,8
FG 10451		6	4.5	70	47	101	106	0.72	Faston 4,8
FG 10721		6	7.2	150	34	94	100	1.2	Faston 4,8
FG 11201	•	6	12	151	50	93	99	1.8	Faston 4,8
FG 11202	•	6	12	151	50	93	99	1.8	Faston 6,3
FG 20121	•	12	1.2	97	48	51	57	0.54	Faston 4,8
FG 20121A		12	1.2	97	43	51	58	0.52	Faston 4,8
FG 20201	•	12	2.0	178	35	60	65	0.80	Faston 4,8
FG 20271		12	2.7	79	56	99	105	1.1	Faston 4,8
FG 20341		12	3.4	134	65	60	66	1.3	Faston 4,8
FG 20451		12	4.5	90	70	101	107	1.5	Faston 4,8
FG 20721	•	12	7.2	151	65	95	100	2.3	Faston 4,8
FG 20722	•	12	7.2	151	65	95	100	2.3	Faston 6,3
FG 21201	•	12	12	151	98	95	100	3.7	Faston 4,8
FG 21202	•	12	12	151	98	95	100	3.7	Faston 6,3
FG 21803	•	12	18	181	76	167	163	5.6	Флажковая Ø5,5
FG 22703	•	12	27	166	175	125	123	8.2	Флажковая Ø5,5
FG 24204	•	12	42	197	165	170	168	13.5	Флажковая Ø6,5
FG 26504	•	12	65	348	167	177	175	21.0	Флажковая Ø6,5

\* Модель предлагается также в исполнении с сертификатом VDS

\*\*Общ. высота = общая высота с клеммами

ТИП АКБ	НОМИНАЛЬНОЕ НАПРЯЖЕНИЕ (В)	ЕМКОСТЬ (Ач) 20 ч. до уровня 1,75 В на элемент при 25°C	НОМИНАЛЬНЫЕ РАЗМЕРЫ (мм)				СТАНДАРТНАЯ МАССА (кг)	ТИП КЛЕММЫ
			Длина	Ширина	Высота	Общ. высота*		
FGC 21202	12	12	151	98	95	100	4.0	Faston 6,3
FGC 21803	12	18	181	76	167	163	6.3	Флажковая Ø5,5
FGC 22705	12	27	166	175	125	116	9.3	Кольцевая М5
FGC 23505	12	35	197	130	159	157	11.1	Кольцевая М5
FGC 24207	12	42	197	165	171	153	13.4	Кольцевая М6

\*Общ. высота = общая высота с клеммами

# FGH

ТИП АКБ	НОМИНАЛЬНОЕ НАПРЯЖЕНИЕ (В)	ЕМКОСТЬ (Ач) 20 ч. до уровня 1,75 В на элемент при 25°C	НОМИНАЛЬНЫЕ РАЗМЕРЫ (мм)				СТАНДАРТНАЯ МАССА (кг)	ТИП КЛЕММЫ
			Длина	Ширина	Высота	Общ. высота*		
12 FGH 23 slim	12	5.0	151	51	95	100	1.9	Faston 4,8
12 FGH 23	12	5.0	90	70	101	107	1.8	Faston 6,3
12 FGH 36	12	9.0	151	65	95	100	2.7	Faston 6,3
12 FGH 50	12	12	151	98	95	100	3.8	Faston 6,3
12 FGH 65	12	18	181	76	167	165	5.6	Флажковая Ø5,5

\*Общ. высота = общая высота с клеммами

# FGHL

ТИП АКБ	НОМИНАЛЬНОЕ НАПРЯЖЕНИЕ (В)	ЕМКОСТЬ (Ач) 20 ч. до уровня 1,75 В на элемент при 25°C	НОМИНАЛЬНЫЕ РАЗМЕРЫ (мм)				СТАНДАРТНАЯ МАССА (кг)	ТИП КЛЕММЫ
			Длина	Ширина	Высота	Общ. высота*		
12 FGHL 22	12	5.0	90	70	101	107	1.9	Faston 6,3
12 FGHL 28	12	7.2	151	65	95	100	2.6	Faston 6,3
12 FGHL 34	12	8.4	151	65	95	100	2.7	Faston 6,3
12 FGHL 48	12	12	151	98	95	100	4.0	Faston 6,3

\*Общ. высота = общая высота с клеммами

## ЭЛЕКТРИЧЕСКИЕ ХАРАКТЕРИСТИКИ

Напряжение поддерживающего заряда: 2,25-2,30 В/эл. при 25°C

Напряжение заряда в циклическом режиме эксплуатации: 2,40-

2,50 В/эл. при 25°C

Температурная компенсация напряжения поддерживающего

заряда: -2,5 мВ/эл./°C

Саморазряд при 25°C: < 2 %/месяц

## СТАНДАРТЫ

IEC 60896 Часть 21. Типы батарей с клапанным регулированием. Методы испытаний.

IEC 60896 Часть 22. Типы батарей с клапанным регулированием. Требования.

Классификация согласно Eurobat: 3-5 лет, категория стандартных коммерческих АБ (STANDARD COMMERCIAL) для исполнений FG, FGH, FGC и 10-12 лет, долгий срок службы (LONG LIFE) для исполнения FGHL  
Соответствие стандартам UL

## СЕРТИФИКАЦИЯ

ISO 9001

Система менеджмента качества

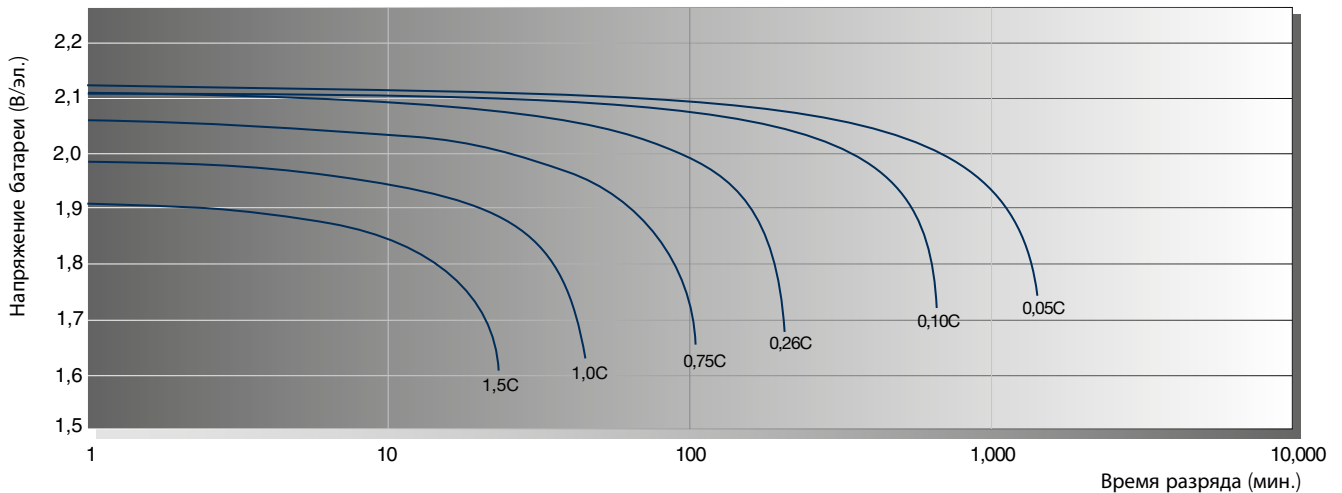
ISO 14001

Система экологического менеджмента

OHSAS 18001

Система менеджмента безопасности труда  
и охраны здоровья

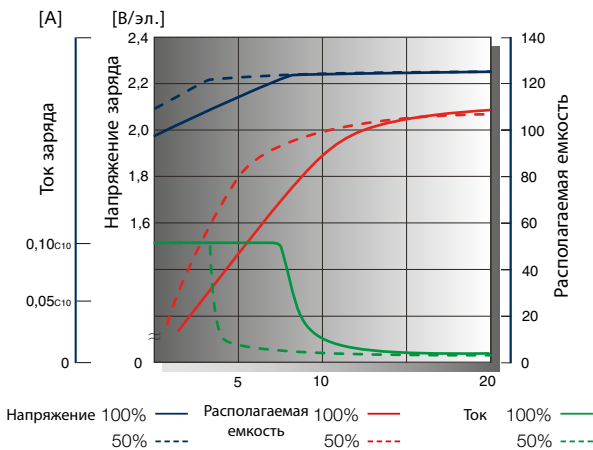
### КРИВЫЕ РАЗРЯДА при различной силе тока / конечном напряжении (при 25°C)



Приведенные выше кривые являются типичными. Более точные данные приведены в паспортах конкретных моделей.

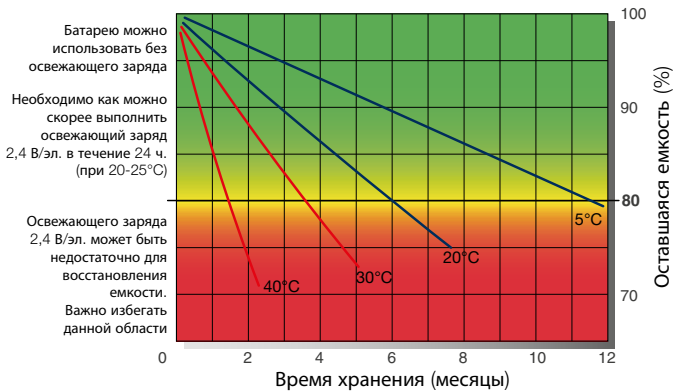
### ТИПИЧНЫЕ КРИВЫЕ ЗАРЯДА

Напряжение аккумуляторной батареи и время ее заряда в режиме резервирования (при 25°C).



### ХРАНЕНИЕ

Потеря емкости при хранении в зависимости от температуры



Батарею можно использовать без освежающего заряда  
Необходимо как можно скорее выполнить освежающий заряд 2,4 В/эл. в течение 24 ч. (при 20-25°C)  
Освежающего заряда 2,4 В/эл. может быть недостаточно для восстановления емкости.  
Важно избегать данной области

# FIAMM

Headquarters

**FIAMM Energy Technology S.p.A.**

Viale Europa, 75

36075 Montebelluna Maggiore (VI) - Italy

Tel. +39 0444 709311

Fax +39 0444 694178

**A Hitachi Group Company**

info.standby@fiamm.com

www.fiamm.com

f fiamm.batteries

t fiambatteries

youtu.be/user/FIAMMvideo